



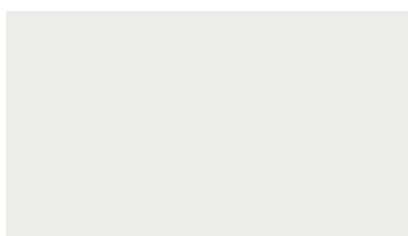
Give life to your project

Acabados

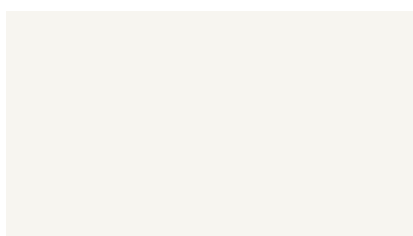


Acabados

Estándar Prepintados



RAL 9003

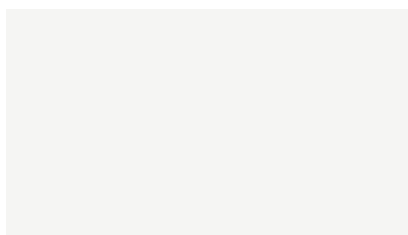


RAL 9010

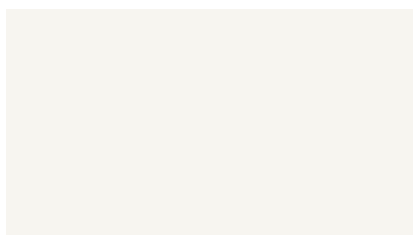


RAL 9006

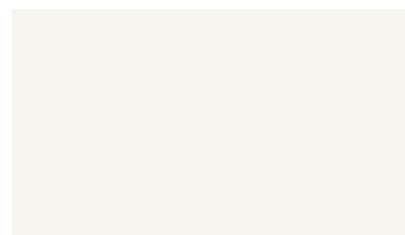
Estándar Postpintados



RAL 9003



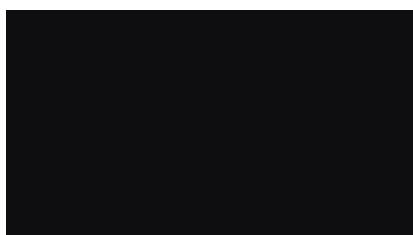
RAL 9016



RAL 9010



RAL 9006



RAL 9005

Acabados

A petición



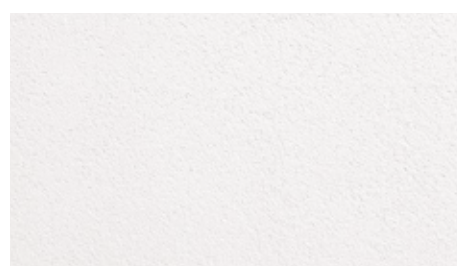
Otros colores a petición



Acabados pulidos a petición



Efecto Madera a petición



Acabados texturizados a petición

Official Partner:

AkzoNobel

Indicaciones generales

Estándares Técnicos

Todos los productos Profilsystem están marcados CE de acuerdo con la normativa EN 13964.

Además están acompañados de la Declaración de Prestación (D.o.P.) según lo previsto en el reglamento europeo 305/11 en materia de introducción en el mercado de los productos de construcción.

Para aplicaciones en entornos particularmente agresivos como piscinas, instalaciones industriales con gases químicos y/o corrosivos verificar el material y el tratamiento superficial más adecuado con la oficina técnica o comercial de Profilsystem Desio S.R.L.

Almacenamiento

Todos los productos se empaquetan cuidadosamente, se colocan en paletas especiales y están asegurados mediante celofán y flejado, si necesario también con ángulos de cartón, pluriball y poliestireno para reducir al mínimo el riesgo durante el transporte. Siempre se recomienda manejar todos los embalajes con el mayor cuidado, evitando golpes y manipulaciones que puedan dañar el contenido.

El material embalado hasta el momento de la retirada se conserva en lugares cerrados, secos y limpios.

No exponer a fuentes de calor y no dejar al sol los productos con envoltura.

Instalación

Los falsos techos están instalados manualmente por el instalador en función de la tipología y del modelo elegido. El material tendrá que conservarse en lugar cubierto y seco y se recomienda liberarlo de los embalajes solo al momento de la instalación. No apoyar en el suelo y no dejar los productos en la obra sin el embalaje original expedido en el momento de la entrega.

Evitar que los productos entren en contacto con agua, solventes, desengrasantes y líquidos agresivos.

Limpieza y mantenimiento

Los falsos techos metálicos dada la facilidad de lavado y limpieza presentan beneficios también a nivel de higiene.

Para eliminar residuos de polvo, manchas o halos aunque sea simple la limpieza debe realizarse cuidadosamente con un paño limpio y seco o con detergentes neutros no abrasivos y desinfectantes no agresivos.

ITALIA**Sede operativa & showroom**

Via Don Luigi Sturzo,3 - 20822 Seveso (MB) Italy
tel: +39 0362 625652 - fax: +39 0362 306733
www.profilsystem.com

DUBAI**Oficina comercial & showroom**

TOP 27 CONSULTING JLT
Office 3205 - JBC2
Cluster V - JLT
Dubai - United Arab Emirates
middleeast@profilsystem.com

CHILE**Oficina comercial & showroom**

COMERCIAL E.V.A. Limitada
Avenida La Dehesa 1844
Ufficio 714
Lo Barnechea, Santiago de Chile
tel: +59 9 51599037
info@nenzi.cl

ESPAÑA**Oficina comercial & showroom**

PROFILSYSTEM EPC
Techos de Aluminio
C/ Lluís Companys, 52
08810 Sant Pere de Ribes, Barcelona
tel: +34 666 431 921
info@profilsystem.es

Nuestras oficinas están a su disposición

**OFICINA COMERCIAL
ITALIA:**

Elis Zappino
elis@profilsystem.com
Skype ID [elis.zappino](#)

Dott. Riccardo Ghezzi
riccardo@profilsystem.com
Skype ID [ghezziriccardo](#)

**OFICINA COMERCIAL
EXTRANJERO:**

Dott. Alexa Maj
export@profilsystem.com
Skype ID [Alexa Maj](#)

OFICINA TÉCNICA:

Arch. Manuela De Cristofaro
tecnico@profilsystem.com
Skype ID [Manuela De Cristofaro](#)

OFICINA DE ENVÍOS:

Chiara Talon
chiara.talon@profilsystem.com
Skype ID [talon.chiara](#)