

# PROFILI

I profili metallici sono adatti alla realizzazione di ogni tipo di controsoffitto ispezionabile (pannelli, doghe e grigliati) con struttura a vista, seminascosta o nascosta.



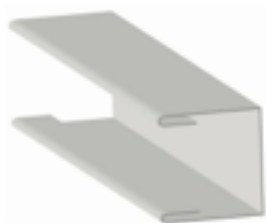
**P2:** profilo angolare "L"  
Materiale: alluminio 5/10 - acciaio 5/10  
Misure: 20x24 - lunghezza 3000 mm



**P3:** profilo chiusura scuretto doghe  
Materiale: alluminio  
Misure: lunghezza 4000 mm



**P4:** cornice perimetrale per grigliato  
Materiale: alluminio 5/10  
Misure: 10x50x25x25 - lunghezza 3000 mm



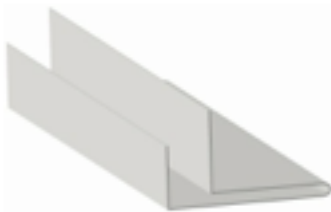
**P5:** cornice "C" per doghe e pannelli  
Materiale: alluminio 5/10 - acciaio 5/10  
Misure: 20x20x20 - lunghezza 3000 mm



**P6:** profilo chiusura scuretto doghe  
Materiale: alluminio 5/10  
Misure: lunghezza 4000 mm



**P7:** profilo rompitratta  
Materiale: alluminio 5/10 - acciaio 5/10  
Misure: 20x25x20x25x20 - lunghezza 3000 mm



**P8:** profilo per veletta  
Materiale: alluminio 5/10 - acciaio 5/10  
Misure: 20x39x18x35 - 20x39x24x29 - lunghezza 3000 mm



**P10:** profilo perimetrale "C" per doghe e pannelli  
Materiale: alluminio 5/10 - acciaio 5/10  
Misure: 15x30x24 - lunghezza 3000 mm - 4000 mm



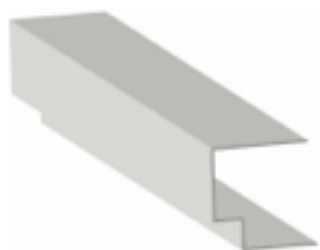
**P11:** cornice doppia "L"  
Materiale: alluminio 5/10 - 6/10 - 8/10 - acciaio 5/10  
Misure: 15x15x15x24



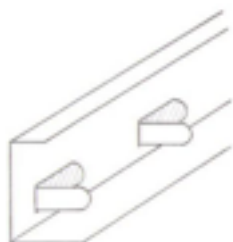
**P11/A:** cornice doppia "L"  
Materiale: alluminio 5/10 - 6/10 - 8/10 - acciaio 5/10  
Misure: 15x8x15x24



**P12:** cornice doppia "L"  
Materiale: alluminio 5/10 - 6/10 - 8/10 - acciaio 5/10  
Misure: 15x8x8x24 - lunghezza 3000 mm



**P13:** cornice doppia "L" con aletta per incastro polistirolo  
Materiale: alluminio 5/10 - acciaio 5/10  
Misure: 20x20x8x8x15 - lunghezza 3000 mm



**P14:** profilo perimetrale "C" con linguette per bloccaggio  
Materiale: acciaio 5/10  
Misure: 15x30x24 - lunghezza 3000 mm